

Заведующий МБДОУ «Детский сад «Белочка»

дата

подпись

М.В.Кротова  
ФИО



# ПАСПОРТ

## дорожной безопасности образовательной организации

МБДОУ «Детский сад «Белочка»

---

наименование образовательной организации, филиала образовательной организации

2019 год

# ПАСПОРТ

## дорожной безопасности образовательной организации

Муниципальное бюджетное образовательное учреждение детский сад

"Детский сад "Белочка""

(наименование образовательной организации)

1. Тип ОО Детский сад  
(тип)
2. Вид ДОУ  
(ДОУ, СОШ, школа-сад и т.д.)
3. Юридический адрес ОО 392555, г.Тамбов, Рассказовское шоссе, д.7.  
(юридический адрес)
4. Фактический адрес ОО 392555, г.Тамбов, Рассказовское шоссе, д.7.  
(фактический адрес)

### 5. Руководители ОО:

5.1 Заведующий Кротова Марина Владимировна 45-89-48  
(Ф.И.О директора) (контактный телефон)

5.2 Заместитель директора по учебной работе Добронравова Раиса Владимировна 45-89-48  
(Ф.И.О заместителя по учебной работе) (контактный телефон)

+ |

5.3 Заместитель директора по воспитательной работе Добронравова Раиса Владимировна 45-89-48  
(Ф.И.О заместителя по воспитательной работе) (контактный телефон)

+ |

5.4 Педагог, ответственный за профилактику ДДТТ Добронравова Раиса Владимировна 45-89-48  
(Ф.И.О педагога, ответственного за профилактику ДДТТ) (контактный телефон) (№ приказа о закреплении)

+ |

6. Закреплённый за ОО сотрудник ГИБДД

Инспектор пропаганды дорожного движения, Юрьева Марина Николаевна  
(должность, Ф.И.О сотрудника ГИБДД)

7. Ответственный работник муниципального органа  
управления образованием

Кислякова Ирина Олеговна

(должность, Ф.И.О)

8. Руководитель или ответственный работник дорожно-  
эксплуатационной организации, осуществляющей  
содержание улично-дорожной сети

Спецдорсервис Нестеров Виктор Ильич

(должность, Ф.И.О)

9. Количество учащихся (общее)

190

(количество)

По параллелям:

1.5-2 года 10.5ч.	<u>1</u> (количество классов)	<u>18</u> (количество человек)
1.5-3 года 24ч.	<u>1</u> (количество классов)	<u>17</u> (количество человек)
3-4 года 10.5ч.	<u>1</u> (количество классов)	<u>16</u> (количество человек)
3-4 года 24ч.	<u>1</u> (количество классов)	<u>21</u> (количество человек)
4-5 года 10.5ч.	<u>1</u> (количество классов)	<u>16</u> (количество человек)
4-5 года 24ч.	<u>1</u> (количество классов)	<u>21</u> (количество человек)
5-6 года 10.5ч.	<u>1</u> (количество классов)	<u>16</u> (количество человек)
5-6 года 24ч.	<u>1</u> (количество классов)	<u>20</u> (количество человек)
6-7 года 10.5ч.	<u>1</u> (количество классов)	<u>20</u> (количество человек)
6-7 года 24ч.	<u>1</u> (количество классов)	<u>25</u> (количество человек)
11 класс	<u>          </u> (количество классов)	<u>          </u> (количество человек)

10. Время занятий в ОО

            
(I смена, с. до)

            
(II смена, с. до)

            
(внеклассные занятия, с. до)

11. Наличие отряда ЮИД

(возраст с. до... лет)

(количество)

(руководитель)

12. [Схема безопасного подхода к ОО](#)

[Схема](#)

13. [Фото подхода к ОО](#)

[Фото](#)

14. [Уголок по БДД+Стенд безопасного маршрута](#)

[Фото](#)

15. [Кабинет по БДД](#)

[Фото](#)

16. [Учебно-тренировочный перекрёсток](#)

[Фото](#)

17. [Школьный автобус \(сведения\)](#)

[Фото](#)

18. [Схемы движения школьных автобусов](#)

[Фото](#)

19. [Справки, рапорты, информации](#)

[Фото](#)

20. Учебная программа по БДД:

(название программы)

(целевая аудитория)

(количество часов)

(разработчик программы)

+

21. Информация о ДТП с участием учащихся ОО:

(данные о ДТП)

+

22. Координаты образовательной организации

**Долгота**  ()

**Широта**  ()

23. Интенсивность движения транспортнх средств

единиц в час

24. Интенсивность движения пешеходов  человек в час

25. Инженерное обустройство улично-дорожной сети около образовательной организации. Требуется в соответствии с нормативами:

пешеходных переходов

\*\* из них внеуличных

остановок маршрутных ТС

тротуаров, пешеходных дорожек

26. Количество технических средств организации дорожного движения у образовательной организации

светофоров

\*\* из них пешеходные

\*\* Т7

знаки 5.19.1 (2)

\*\* из них над проезжей частью

знаки 1.23

\*\* из них основной

\*\* предварительный

средства светодиодной индикации

разметка 1.14.1

\*\* в том числе, на желтом фоне

разметка 1.24.1.

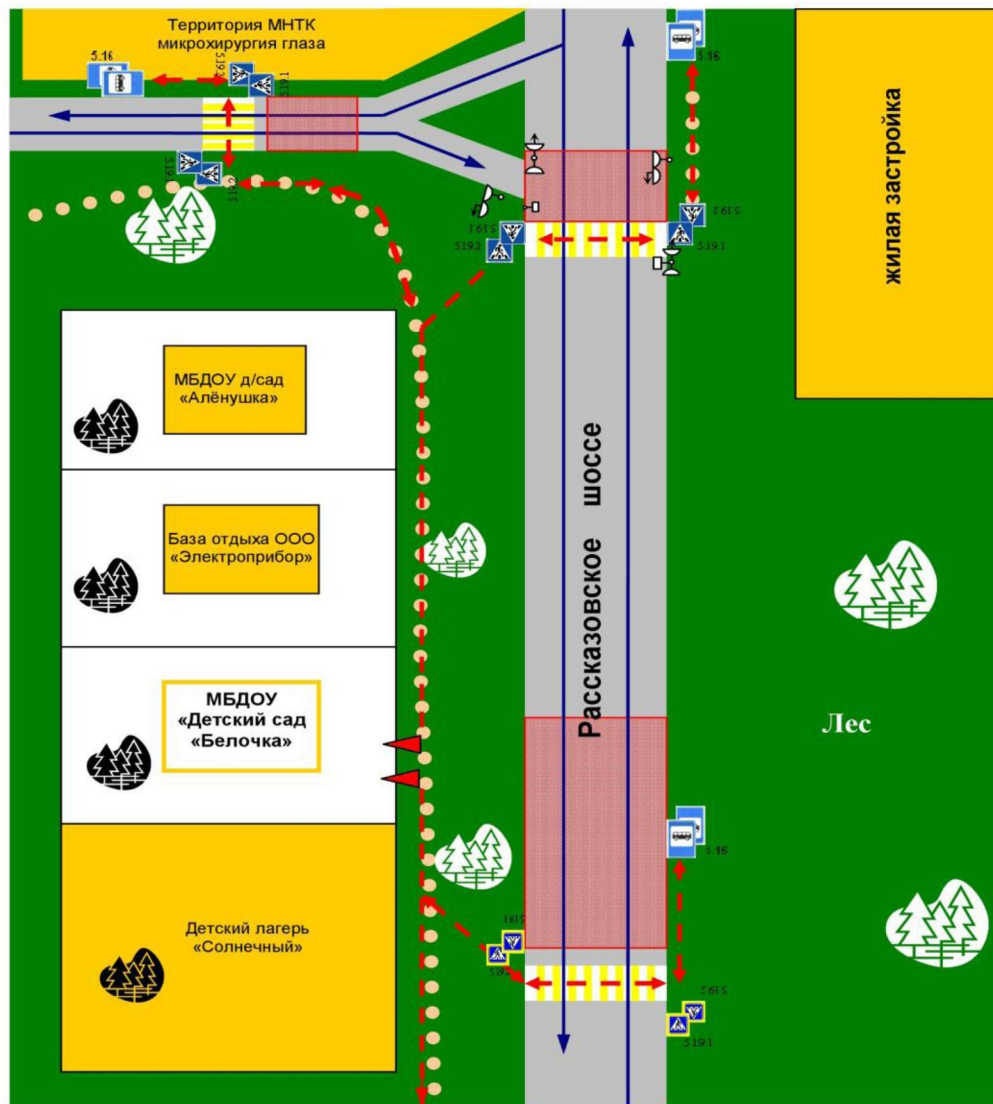
искусственных неровностей



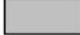



пешеходных ограждений

## I. План-схемы ДОУ.

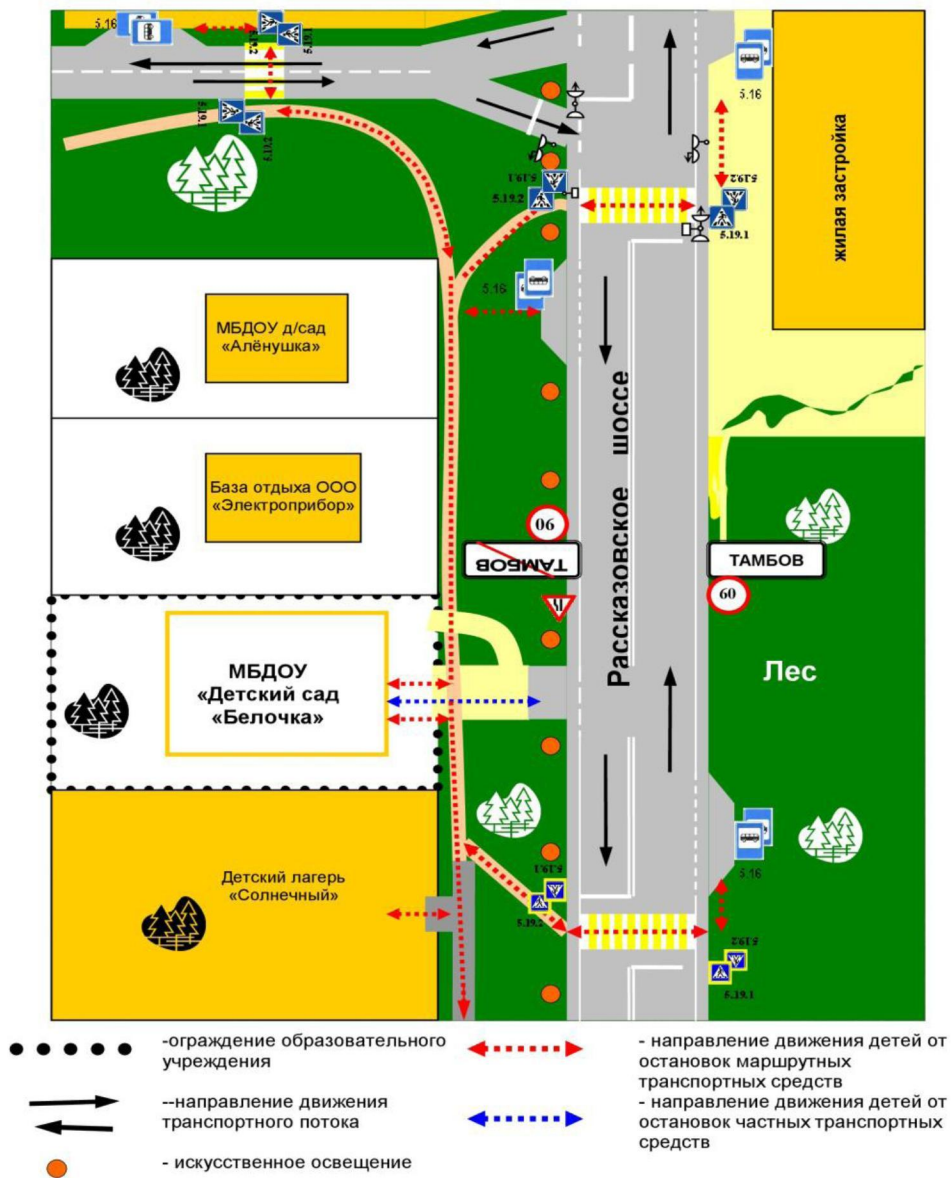
### План-схема района расположения ДОУ

#### пути движения транспортных средств и детей

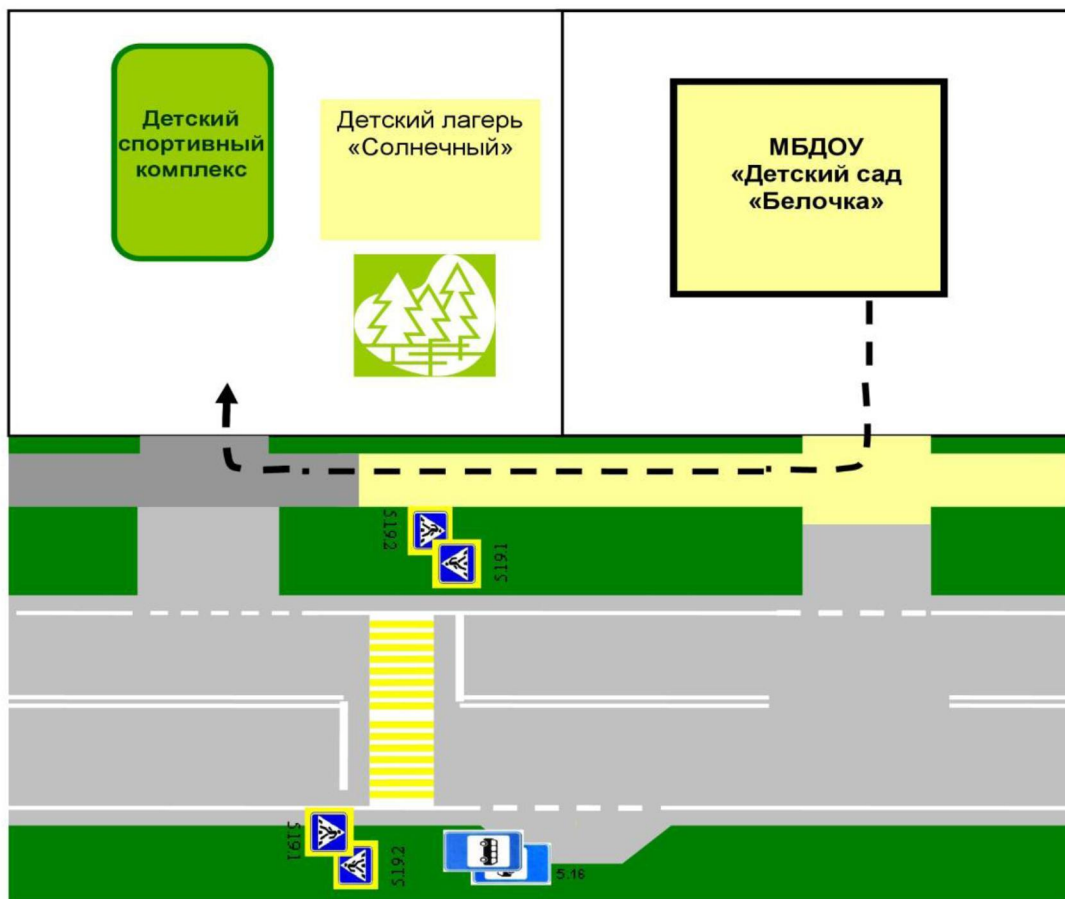


- |   |                      |   |  |
|---|----------------------|---|--|
|  | - жилая застройка    |  | - движения транспортных средств            |
|  | - проезжая часть     |  | - опасные участки                          |
|  | - пешеходная дорожка |  | - движение детей (воспитанников) в (из) ОУ |

**Схема организации дорожного движения в непосредственной близости от образовательного учреждения с размещением соответствующих технических средств, маршруты движения детей и расположение парковочных мест**



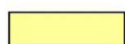
**Маршруты движения организованных групп детей от ОУ к стадиону, парку или к спортивно-оздоровительному комплексу**



Тротуар



Проезжая часть



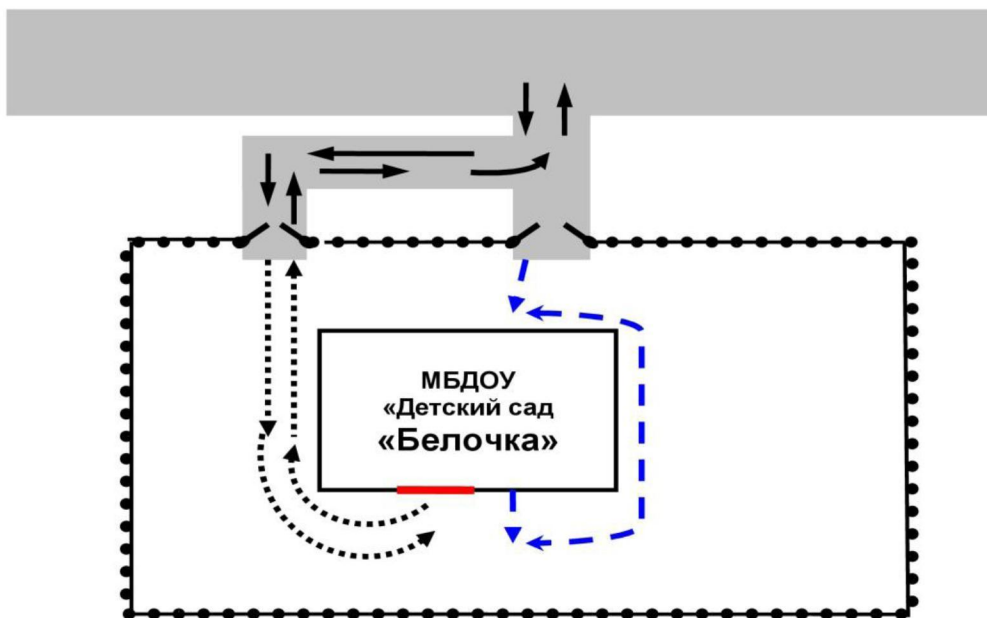
Пешеходная дорожка







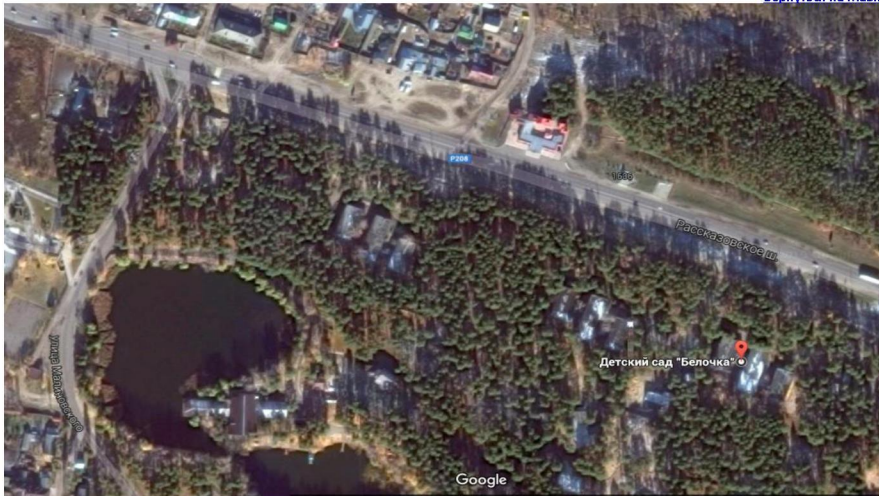
Направление движения детей к спортивному комплексу



**Пути движения транспортных средств к местам разгрузки/погрузки и рекомендуемые пути передвижения детей по территории образовательного учреждения**



-  - въезд/выезд грузовых транспортных средств
-  - движение грузовых транспортных средств на территории образовательного учреждения
-  - движение детей на территории образовательного учреждения
-  - место разгрузки/погрузки



Перекресток Расказовского шоссе и ул. Малиновского. Спутник.



Остановка "Пригородный лес" ОТ. Расказовское шоссе.



Остановка "Пригородный лес". Улица Малиновского. Пешеходный переход.



Въезд на перекрёсток сулицы Малиновского.





Пешеходный переход светофором. Перекрёсток Рассказовского шоссе и ул.Малиновского.



Подходы и подъезд к МБДОУ "Детский сад "Белочка". Рассказовское шоссе.



Пешеходная дорожка к МБДОУ "Детский сад "Белочка". Рассказовское шоссе.



Пешеходный переход. Рассказовское шоссе.



---

Остановка "Ласточка". Пешеходный переход. Рассказовское шоссе.



---

Знак ограничения скорости при подъезде к МБДОУ "Детский сад "Белочка"



Уголок БДД + Стенд безопасного маршрута

[Вернуться на главную](#)



+Фото

Фото на странице: 10





6







Учебно-тренировочный перекрёсток

[Вернуться на главную](#)



+Фото

Фото на странице: 4





**Информация об обеспечении безопасности перевозок детей специальным транспортным средством (автобусом).**

**Общие сведения**

Количество автобусов: \_\_\_\_\_

	Марка	Модель	Государственный регистрационный знак
1			
2			
3			
4			
5			
6			
7			
8			
9			
10			

Соответствие конструкции требованиям, \_\_\_\_\_

**1. Сведения о водителе автобуса**

Фамилия, имя, отчество	Принят на работу	Стаж в категории D	Дата предстоящего мел. осмотра	Период проведения стажировки	Повыше-ние ква- лификации	Допущенные нару- шения ПДД

**2. Организационно-техническое обеспечение**

1) Лицо, ответственное, за обеспечение безопасности дорожного движения:

назначено \_\_\_\_\_  
прошло аттестацию \_\_\_\_\_

2) Организация проведения предрейсового медицинского осмотра водителя:

осуществляет \_\_\_\_\_  
(Ф.И.О. специалиста)  
на основании \_\_\_\_\_  
действительного до \_\_\_\_\_

3) Организация проведения предрейсового технического осмотра транспортного средства:

осуществляет \_\_\_\_\_  
(Ф.И.О. специалиста)  
на основании \_\_\_\_\_  
действительного до \_\_\_\_\_

4) Дата очередного технического осмотра \_\_\_\_\_  
\_\_\_\_\_  
\_\_\_\_\_  
\_\_\_\_\_  
\_\_\_\_\_  
\_\_\_\_\_

5) Место стоянки автобуса в нерабочее время \_\_\_\_\_  
меры, исключающие несанкционированное использование \_\_\_\_\_  
\_\_\_\_\_  
\_\_\_\_\_

**3. Сведения о владельце**

Юридический адрес владельца \_\_\_\_\_  
Фактический адрес владельца \_\_\_\_\_

Телефон ответственного лица \_\_\_\_\_

**4. Сведения об организациях, осуществляющих техническое обслуживание и ремонт автобусов**

---

---

---

---

**5. Сведения об организациях, осуществляющих перевозку детей специальным транспортным средством (автобусом)**

---

---

---

*рекомендуемый список контактов организаций, осуществляющих перевозку детей специальным транспортным средством (автобусом).*

**6. Сведения о ведении журнала инструктажа**

---

---

---

---